

## La fabrication des tapis (6ème partie)

# Les techniques de tissage plat

Les tissages plats, longtemps négligés, commencent à éveiller l'intérêt des collectionneurs et des chercheurs. On ne peut qu'admirer leur diversité: sacs, sacoches, couvertures, bandeaux décoratifs, portières, ainsi que la variété des techniques utilisées. C'est à tort qu'on les nomme de façon générale "kilim". Bien souvent ils ont su, mieux que les tapis noués, garder leur authenticité, et aujourd'hui encore, les techniques utilisées n'ont que peu changé.

Selon les études de Lydia Rasonyl, le mot "kilim" serait d'origine turque comme le serait la tradition de ces tissages. Les diverses formes de tissage et de reps de trame que l'on trouve en Iran, au Turkménistan ou au Caucase sont toutes appelées kilim et cela depuis le XIIIème siècle par les peuplades turcophones. Pourtant le terme "gilim" se rencontre bien avant en Iran, ce qui contredit la théorie qui en attribue l'origine à la Turquie. Plus tard d'autres langues adoptèrent le terme de kilim; ainsi on trouve des "kylym" en Ukraine, des "kilim" en Pologne et en Hongrie, et des "chilim" en Roumanie.

Le mot de kilim est si populaire en Turquie qu'on doit bien admettre que son emploi remonte au moins à

l'époque ottomane. Au XVème siècle, on utilise l'expression "kilim suya birakmak"(on doit laisser aller le kilim au fil de l'eau). Encore plus ancienne la phrase "kilim suya salmak"(on doit laisser le kilim dans l'eau). Ce qui signifie en somme "on l'abandonne à son sort".

Cet usage populaire montre bien à quel point le kilim était d'usage courant. Ce terme désignait d'ailleurs toutes les formes de tissage plat.

## Le point de toile.

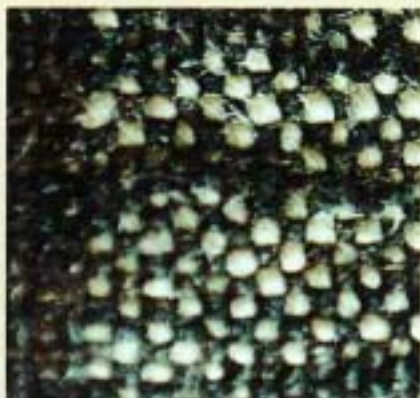
Les chaînes et les trames égales sont croisées régulièrement: les trames paires laissent les chaînes paires dessus et les impaires dessous alors que les trames impaires font l'inverse. Les trames et les chaînes sont également visibles et le tissu obtenu présente un aspect identique vu des deux côtés. Les toiles des tentes noires de nomades sont tissées de cette façon.

## Le reps de chaîne.

Dans cette forme de tissage, les trames sont tendues et entièrement recouvertes par les chaînes serrées entre elles. Ce procédé est utilisé par exemple pour le tissage des bandes qui servent à confectionner les djadjim ou les longues bandes qui ceignent les yourtes.

## Le reps de trame.

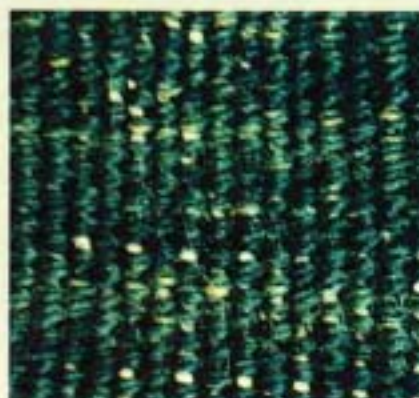
Procédé inverse du précédent, ici ce sont les chaînes qui sont tendues et entièrement recouvertes par les trames. Les kilims à fentes utilisent par exemple cette technique qui est la plus utilisée dans la confection des tissages plats.



*Point de toile*



*Reps de chaîne*



*Reps de trame*